

ΦΥΛΛΟ ΔΕΔΟΜΕΝΩΝ

HQI-TS 150 W/NDL

POWERSTAR HQI-TS EXCELLENCE | Λαμπτήρες μεταλλικών αλογονιδίων τεχνολογία χαλαζία για κλειστού τύπου φωτιστικά



ΠΕΡΙΟΧΕΣ ΕΦΑΡΜΟΓΗΣ

- Εσωτερικοί χώροι καταστημάτων, βιτρίνες
- Εμπορικά κέντρα
- Χώροι υποδοχής, ρεσεψιόν
- Κτίρια, μνημεία, γέφυρες
- Μουσεία, εκθέσεις
- Εκθεσιακοί χώροι και εμπορικές εκθέσεις
- Πεζόδρομοι, δημόσιες πλατείες
- Πάρκα και κήποι
- Εγκεκριμένο μόνο για χρήση σε κλειστού τύπου φωτιστικά
- Εφαρμογές εξωτερικού χώρου μόνο σε κατάλληλα φωτιστικά

ΠΛΕΟΝΕΚΤΗΜΑΤΑ ΠΡΟΪΟΝΤΟΣ

- Υψηλή απόδοση
- Ομοιόμορφη κατανομή φωτός
- Καλή έως εξαιρετική χρωματική απόδοση
- Μεγάλη διάρκεια ζωής
- Δυνατότητα θερμής επανεκκίνησης
- Τιμές ακτινοβολίας UV σημαντικά χαμηλότερες από τα μέγιστα επιτρεπτά όρια του προτύπου IEC 61167, χάρη στο υπεριώδες φίλτρο

ΧΑΡΑΚΤΗΡΙΣΤΙΚΑ ΠΡΟΪΟΝΤΟΣ

- Τεχνολογία quartz POWERSTAR
- Χρώμα φωτός: θερμό λευκό (WDL), ουδέτερο λευκό (NDL), φως ημέρας (D), ψυχρό φως ημέρας (CD)
- Μέση διάρκεια ζωής: 12.000 ώρες



ΤΕΧΝΙΚΑ ΧΑΡΑΚΤΗΡΙΣΤΙΚΑ

Ηλεκτρικά στοιχεία

| | |
|------------------------|----------------------------|
| Ισχύς κατασκευής | 150,00 W |
| Ρεύμα λαμπτήρα | 1,8 A |
| PFC πυκνωτής στα 50 Hz | 20 μ F ¹⁾ |
| Ονομαστική κατανάλωση | 150,00 W |
| Ονομαστική τάση | 95 V |
| Τάση ανάφλεξης | 3,6 / 36 kVp ²⁾ |

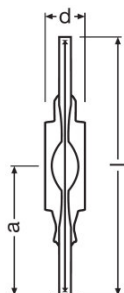
¹⁾ Σε ονομαστική τάση και $\cos \varphi \geq 0.9$

²⁾ Ελάχιστη / Μέγιστη

Φωτομετρικά δεδομένα

| | |
|------------------------------------------|----------|
| Ονομαστική απόδοση λαμπτήρα(κανον.συνθ.) | 83 lm/W |
| Ονομαστική φωτεινή ροή | 12500 lm |
| Θερμοκρασία χρώματος | 4200 K |
| Χρώμα φωτός | 4200 |
| Συντ/της συντ/σης lm λαμπτήρα σε 2000h | 0,86 |
| Συντ/της συντ/σης lm λαμπτήρα σε 4000h | 0,84 |
| Συντ/της συντ/σης lm λαμπτήρα σε 6000h | 0,80 |
| Συντ/της συντ/σης lm λαμπτήρα σε 8000h | 0,77 |
| Συντ/της συντ/σης lm λαμπτήρα σε 12000h | 0,73 |
| Προστασία UV | Ναι |
| Φωτεινή ροή | 12500 lm |
| Δείκτης χρωματικής απόδοσης Ra | 80 |

Διαστάσεις και βάρος



| | |
|---------------------------|----------|
| Διάμετρος | 23,0 mm |
| Μήκος | 135,0 mm |
| Μήκος κέντρου φωτός (LCL) | 66,0 mm |
| Βάρος προϊόντος | 22,00 g |

Θερμοκρασίες και συνθήκες λειτουργίας

| | |
|---------------------------------------|--------|
| Μεγ. επιτρεπτή Τ εξωτερικού κάλυκα | 450 °C |
| Μέγιστη επιτρεπόμενη θερμοκρασία ριγχ | 350 °C |

Διάρκεια ζωής

| | |
|------------------------------------------|---------|
| Ον. συντ/της επιβίωσης λαμπτήρα σε 2000h | 0,95 |
| Ον. συντ/της επιβίωσης λαμπτήρα σε 4000h | 0,90 |
| Ον. συντ/της επιβίωσης λαμπτήρα σε 6000h | 0,85 |
| Ον. συντ/της επιβίωσης λαμπτήρα σε 8000h | 0,80 |
| Ον.συντ/της επιβίωσης λαμπτήρα σε 12000h | 0,50 |
| Διάρκεια ζωής B50 | 12000 h |

Πρόσθετα στοιχεία προϊόντος

| | |
|-----------------------------|---------|
| Βάση (τυπικός προδιορισμός) | RX7s-24 |
| Σχέδιο / έκδοση | Διάφανο |
| Περιεκτικότητα σε υδράργυρο | 12,3 mg |

Δυνατότητες

| | |
|------------------------------|-----|
| Dimmable | Όχι |
| Θέση λειτουργίας | ρ45 |
| Απαιτείται κλειστό φωτιστικό | Ναι |
| Θερμή επανεκκίνηση | Ναι |

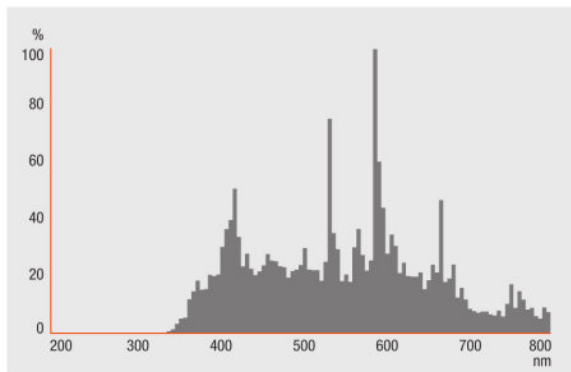
Πιστοποιητικά και τυποποιήσεις

| | |
|---------------------------|---------------|
| Τάξη ενεργειακής απόδοσης | A |
| Κατανάλωση ενέργειας | 165 kWh/1000h |

Κατηγοριοποιήσεις ανά χώρα

| | |
|----------------------------------------|---------------------------------------|
| Διεθνές Σύστημα Κωδικοποίησης Λαμπτήρα | MD/UB-150/842-H/E/SL-RX7s=24-23/135/H |
|----------------------------------------|---------------------------------------|

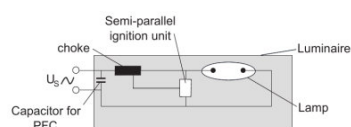
Διανομή φωτός



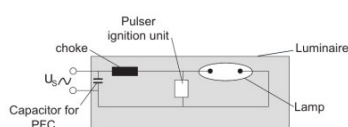
Φασματική κατανομή ισχύος

ΕΓΓΥΗΣΗ ΣΥΣΤΗΜΑΤΟΣ

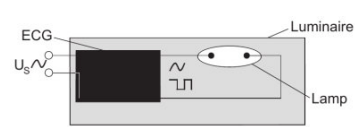
- Προσφέρουμε ένα εκτεταμένο σύστημα εγγυήσεων για την πλειονότητα των λαμπτήρων μας όταν λειτουργούν σε συνδυασμό με το σύστημα έναυσης OSRAM POWERTRONIC.



Διάγραμμα κυκλώματος



Διάγραμμα κυκλώματος



Διάγραμμα κυκλώματος

ΔΕΔΟΜΕΝΩΝ LOGISTIC

| Κωδικός προϊόντος | Περιγραφή προϊόντος | Μονάδα συσκευασίας (Τεμάχια / Μονάδα) | Διαστάσεις (μήκος x πλάτος x ύψος) | Όγκος | Μεικτό βάρος |
|-------------------|---------------------|---------------------------------------|------------------------------------|----------------------|--------------|
| 4008321678386 | HQI-TS 150 W/NDL | Shipping carton box 12 | 154 mm x 156 mm x 121 mm | 2.91 dm ³ | 498,00 g |

1)Ο παραπάνω κωδικός του προϊόντος περιγράφει τη μικρότερη μονάδα που μπορείτε να παραγγείλετε. Μια μονάδα αποστολής ενδέχεται να περιέχει ένα ή περισσότερα μεμονωμένα προϊόντα. Κατά την τοποθέτηση της παραγγελίας σας, παρακαλώ να εισάγετε στην ποσότητα εάν πρόκειται για ενιαίο ή πολλαπλάσιο της μονάδας αποστολής.

ΑΝΑΦΟΡΕΣ/ ΣΥΝΔΕΣΜΟΙ

Για περισσότερες πληροφορίες σχετικά με την εγγύηση συστήματος και τους όρους και τις προϋποθέσεις της εγγύησης επισκεφθείτε

- ▶ www.ledvance.com/system-guarantee

ΑΠΟΠΟΙΗΣΗ ΕΥΘΥΝΩΝ

Διατηρούμε το δικαίωμα αλλαγών χωρίς προειδοποίηση. Εξαιρούνται λάθη και παραλείψεις. Να βεβαιώνετε πάντα ότι χρησιμοποιείτε την πιο πρόσφατη έκδοση.